

(<http://prensa.guggenheim-bilbao.es/eu/irudiak/garmendia-maneros-zabala-salaberria-prozesua-eta-metodoa/>) | [Español](#) | [English \(http://prensa.guggenheim-bilbao.es/en/images/garmendia-maneros-zabala-salaberria-process-and-method/\)](http://prensa.guggenheim-bilbao.es/en/images/garmendia-maneros-zabala-salaberria-process-and-method/) | [Français \(http://prensa.guggenheim-bilbao.es/fr/images-fr/garmendia-maneros-zabala-salaberria-processus-et-methode/\)](http://prensa.guggenheim-bilbao.es/fr/images-fr/garmendia-maneros-zabala-salaberria-processus-et-methode/)

AREA DE PRENSA

NOTAS DE PRENSA

IMÁGENES

CONTACTO

[Imprimir \(#\)](#)[Enviar \(#\)](#)[EXPOSICIONES](#) | [EL EDIFICIO](#)

IMÁGENES

 0

0

 0

11 octubre, 2013

Garmendia, Maneros Zabala, Salaberria. Proceso y método

**Iñaki Garmendia***Golpe a golpe (Kolpez kolpe)*, 2003Videoinstalación monocanal, en color y con sonido
24 min

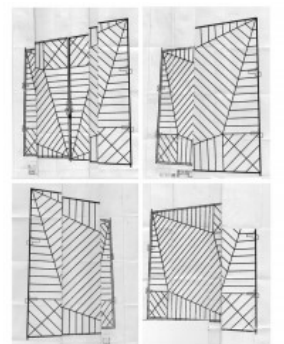
Museo San Telmo

[Descargar imagen \(http://prensa.guggenheim-bilbao.es/src/uploads/2013/10/KolpezKolpe_1.tif.zip\)](http://prensa.guggenheim-bilbao.es/src/uploads/2013/10/KolpezKolpe_1.tif.zip)
**Iñaki Garmendia***S/T Orbea (Orduña)*, 2007Vídeo monocanal Betacam SP, transferido a digital
42 min

Cortesía del artista

[Descargar imagen \(http://prensa.guggenheim-bilbao.es/src/uploads/2013/10/Orbea_monitor-1.tif.zip\)](http://prensa.guggenheim-bilbao.es/src/uploads/2013/10/Orbea_monitor-1.tif.zip)
**Iñaki Garmendia***Sin título (seis picos)*, 2011Construcción modular en DM, con altavoces
147 x 36 cm

Artium, Vitoria-Gasteiz

[Descargar imagen \(http://prensa.guggenheim-bilbao.es/src/uploads/2013/10/11-24-1.tif.zip\)](http://prensa.guggenheim-bilbao.es/src/uploads/2013/10/11-24-1.tif.zip)
**Iñaki Garmendia***Sin título (verja)*, 2011

Planos

3 obras: 97 x 67 cm cada una

Cortesía del artista y de la Galería Moisés Pérez de Albéniz

[Descargar imagen \(http://prensa.guggenheim-bilbao.es/src/uploads/2013/10/VERJAS_SERIE.tif.zip\)](http://prensa.guggenheim-bilbao.es/src/uploads/2013/10/VERJAS_SERIE.tif.zip)

DESCARGA DE IMÁGENES

En este apartado encontrarás imágenes en alta resolución sobre exposiciones del Museo, el edificio, etc.

[Ir a las descargas](#)
[\(http://prensa.guggenheim-bilbao.es/categoria/imagenes-imgs/\)](http://prensa.guggenheim-bilbao.es/categoria/imagenes-imgs/) | [Salir](#)
[\(http://prensa.guggenheim-bilbao.es/core/wp-login.php?action=logout&wpnonce=b3c5d98\)](http://prensa.guggenheim-bilbao.es/core/wp-login.php?action=logout&wpnonce=b3c5d98)

SÍGUENOS

Regístrate a nuestro servicio de alertas y recibe por e-mail todas las novedades del Museo.

ENVIAR

He leído y acepto las condiciones del [Aviso Legal y Política de Privacidad](#). (<http://www.guggenheim-bilbao.es/informacion-legal/>)

Acepto recibir información sobre las actividades, servicios y productos del Museo Guggenheim Bilbao.

[Suscríbete a nuestro canal RSS \(http://prensa.guggenheim-bilbao.es/feed/\)](#)



Iñaki Garmendia

Ikaraundi-EQDALOS (cabeza arrodillada contra la pared) [*Ikaraundi-EQDALOS (burua paretan kontra belaunikatuta)*], 2013

Papel, metal, tablero de DM, madera y proyección
Dimensiones de ubicación específica
Guggenheim Bilbao Museoa

[Descargar imagen \(http://prensa.guggenheim-bilbao.es/src/uploads/2013/10/Modelado_Sarriequi-1.tif.zip\)](http://prensa.guggenheim-bilbao.es/src/uploads/2013/10/Modelado_Sarriequi-1.tif.zip)

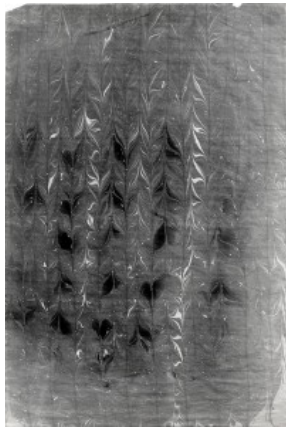


Erlea Maneros Zabala

Sin título, jueves, 1 de noviembre, 2001, Los Angeles Times (estudio n.º 20) [*Untitled, Thursday, November 1st, 2001, Los Angeles Times (study 20)*], 2005

Acuarela sobre papel vitela
50,8 x 66 cm
Redling Fine Arts, Los Ángeles

[Descargar imagen \(http://prensa.guggenheim-bilbao.es/src/uploads/2013/10/EMZ07008.tif1.zip\)](http://prensa.guggenheim-bilbao.es/src/uploads/2013/10/EMZ07008.tif1.zip)



Erlea Maneros Zabala

Ejercicios de abstracción (Serie II) [*Exercises on Abstraction (Series II)*], 2009–10

Tinta china sobre papel offset
91,4 x 61 cm
Cortesía Carreras Múgica, Bilbao

[Descargar imagen \(http://prensa.guggenheim-bilbao.es/src/uploads/2013/10/EMZ10012-1.tif.zip\)](http://prensa.guggenheim-bilbao.es/src/uploads/2013/10/EMZ10012-1.tif.zip)



Erlea Maneros Zabala

Los Ángeles, 14 de mayo, 2009 (Los Angeles, May 14th, 2009), 2009/13

Proyección 80 diapositivas
Redling Fine Arts, Los Ángeles

[Descargar imagen \(http://prensa.guggenheim-bilbao.es/src/uploads/2013/10/EMZ09019.tif.zip\)](http://prensa.guggenheim-bilbao.es/src/uploads/2013/10/EMZ09019.tif.zip)



Erlea Maneros Zabala

Vista de la instalación Sin título (estudios orientalistas) [*Untitled (Orientalist Studies)*], 2010, en *Manifesta 8*, Murcia y Cartagena, 2010–11

Cartón calidad museo, cartón pluma, polimetilmetacrilato, copia en color de un dibujo a lápiz, collage de periódico y aluminio
10 obras: 81,3 x 33 x 114,3 cm cada una
Redling Fine Arts, Los Ángeles

[Descargar imagen \(http://prensa.guggenheim-bilbao.es/src/uploads/2013/10/EMZ_Manifesta8_2.tif.zip\)](http://prensa.guggenheim-bilbao.es/src/uploads/2013/10/EMZ_Manifesta8_2.tif.zip)



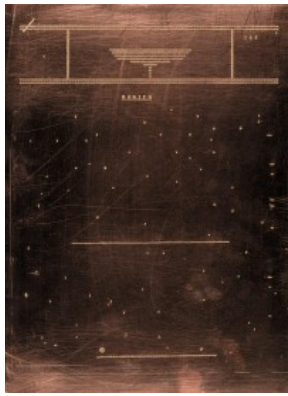
<http://www.guggenheim-bilbao.es>

CONTACTO

Para peticiones concretas de información, entrevistas, etc. puedes dirigirte directamente al Departamento de Comunicación del Museo.

Teléfono: (+34) 94 435 90 08
(tel:+34944359008)

E-mail: media@guggenheim-bilbao.es
(<mailto:media@guggenheim-bilbao.es>)



Erlea Maneros Zabala

Grafía Vasca; tipografía y ornamentación: 1961-1967,
2013

Grabado sobre plancha de cobre
39 planchas: 42 x 30 cm cada una
Guggenheim Bilbao Museoa

[Descargar imagen \(http://prensa.guggenheim-bilbao.es/src/uploads/2013/10/catalogue-EMZSketch4.tif.zip\)](http://prensa.guggenheim-bilbao.es/src/uploads/2013/10/catalogue-EMZSketch4.tif.zip)



Xabier Salaberria

Parte II de un proyecto no realizado (Part II of an Unbuilt Project), 2007

Contrachapado de pino y tirafondos
190 x 500 x 40 cm
Cortesía Carreras Múgica, Bilbao

[Descargar imagen \(http://prensa.guggenheim-bilbao.es/src/uploads/2013/10/PART-II-OF-U.P1.tif.zip\)](http://prensa.guggenheim-bilbao.es/src/uploads/2013/10/PART-II-OF-U.P1.tif.zip)



Xabier Salaberria

Frente frío (Cold Front), 2008/13

Impresión digital, fotografías, madera, metal y pintura
Dimensiones variables
Cortesía Carreras Múgica, Bilbao

[Descargar imagen \(http://prensa.guggenheim-bilbao.es/src/uploads/2013/10/UTURNDK.tif.zip\)](http://prensa.guggenheim-bilbao.es/src/uploads/2013/10/UTURNDK.tif.zip)



Xabier Salaberria

Debacle, 2009

Hierro pintado y mármol
Dimensiones variables
Colección MACBA, Fundación MACBA,
Fundación Repsol

[Descargar imagen \(http://prensa.guggenheim-bilbao.es/src/uploads/2013/10/debacleBAI.tif.zip\)](http://prensa.guggenheim-bilbao.es/src/uploads/2013/10/debacleBAI.tif.zip)



Xabier Salaberria

Sin título, 2011 [de la serie *Inconsciente/consciente (Inkontziente/kontziente),* 2011-13]

Cemento, hierro y pintura
104 x 85 x 85 cm
Cortesía Carreras Múgica, Bilbao

[Descargar imagen \(http://prensa.guggenheim-bilbao.es/src/uploads/2013/10/BAI-sin-silu.tif.zip\)](http://prensa.guggenheim-bilbao.es/src/uploads/2013/10/BAI-sin-silu.tif.zip)

Xabier Salaberria

A.T.M.O.T.W., 2013

Metal, chapa plegada, cristal, pintura y hormigón
Dimensiones variables
Guggenheim Bilbao Museoa

[Descargar imagen \(http://prensa.guggenheim-bilbao.es/src/uploads/2013/10/IMG_3050.tif.zip\)](http://prensa.guggenheim-bilbao.es/src/uploads/2013/10/IMG_3050.tif.zip)



[🏠](#) > [Notas de prensa](#) > Garmendia, Maneros Zabala, Salaberria. Proceso y método

© FMGB Guggenheim Bilbao Museoa, 2013

Teléfono: [34 944 35 90 00](tel:34944359000)

Avenida Abandoibarra, 2 48009 Bilbao
Email: informacion@guggenheim-bilbao.es

[Información legal](#) [Accesibilidad](#)