



# PRESS RELEASE

2016年3月24日  
アディダス ジャパン株式会社

## 特殊糸を採用し、夏のスポーツシーンも

### さらっと涼しい着心地を実現

クライマチル

## adidas “climachill” 販売開始

<http://shop.adidas.jp/climachill/>



マルチスポーツブランドのアディダス ジャパン株式会社（本社：東京都港区、代表取締役：ポール・ハーディスティ）は、夏のスポーツシーンを快適にするトレーニングウェア「climachill（クライマチル）」搭載の2016年春夏モデルをアディダスオンラインショップ、全国の直営店、取り扱い店舗にて発売開始いたしました。

「climachill」は、アディダス独自のふたつの特殊糸「サブゼロヤーン」と「ポーラーファイバー」を組み合わせた生地と、肌に接触して冷感をもたらす「アイズドット」を採用することで、通気性・吸汗速乾性・除熱性を高め、さらっとした涼しい着心地を実現しています。2016年春夏モデルは、新たな試みとしてウィメンズ専用のモデルを発売。スポーツブラやタイツ、タンクトップやTシャツに、女性のカラダに適したユニークな構造を採用することで、夏のスポーツシーン特有の汗のベトつきから女性を解放します。

#### 【通気性・吸汗速乾性・除熱性に優れた特殊糸の繊維を採用】

特殊糸「サブゼロヤーン」と「ポーラーファイバー」を使用した生地を採用。チタンを織り込み肌に触れる面積を増やした「サブゼロヤーン」が、優れた除熱作用を発揮し効率よく熱を取り除きます。さらに、表地のメッシュ素材に採用された「ポーラーファイバー」が衣服内の空気の流れを高め、効率よく熱と汗を発散し、さらっとした涼しい着心地を実現します。

#### 【接触冷感性をもたらすアルミニウム製ドット】

身体の中で最も熱を持つ背中上部のヒートゾーンをより積極的に冷やすため、「アイズドット」を効果的に配置。熱伝導率に優れたアルミニウム製の「アイズドット」が、肌に触れることで接触冷感を生み出し、高いクーリング効果をもたらします。

※詳細については別紙「adidas PRODUCT NEWS」をご参照ください。

**【4月14日より、発売記念キャンペーンを開催】**

アディダス 直営店及びアディダス オンラインショップでは「climachill」の発売を記念し、キャンペーンを展開いたします。

**■試着するだけでもらえる！**

4月14日（木）から、アディダス直営店にて スポーツパフォーマンス アパレルまたはシューズをご試着のお客様全員に特製バンデージをプレゼントいたします。（女性限定・なくなり次第終了）

<パターン A>



<パターン B>



**■買ってもらえる！（アディダス直営店+アディダス オンラインショップ）**

4月14日（木）から、アディダス直営店及びアディダス オンラインショップにて、スポーツパフォーマンス製品 15,000円+税以上ご購入の お客様に特製ボトルケースをプレゼントいたします。（なくなり次第終了）

アディダスオンラインショップ キャンペーンサイト：<http://shop.adidas.jp/climachill/cp/>



**報道関係者からのお問い合わせ先**

アディダス ジャパン広報事務局（株式会社イニシャル内）担当：牧野、吉木、宮島

TEL：03-6862-6688 FAX：03-5572-6065 E-mail：[adidas@vectorinc.co.jp](mailto:adidas@vectorinc.co.jp)

※画像はこちらからもダウンロード可能です。<http://news.adidas.com/JP>

**一般のお客様からのお問い合わせ先**

アディダスグループお客様窓口 TEL：0570-033-033 営業時間：月～金 9：30～18：00

※通話料はお客様のご負担となります。予め、ご了承ください。 ※品質向上のために通話内容を録音させていただきます。

製品情報：[adidas.com/training](http://adidas.com/training) twitter 公式アカウント：@adidasWOM\_jp

アディダス オンラインショップ：<http://shop.adidas.jp/>



フリー・フェルナクル・長距離ランナー

### 女性のスポーツシーンに適したウィメンズモデルを新たにラインナップした 2016 春夏モデル登場

クライマチル

# CLIMACHILL

アディダスでは、夏のスポーツシーンを快適にする「climachill（クライマチル）」搭載の 2016 年春夏モデルを発売いたします。

アスリートのパフォーマンスをサポートする「climachill」は、ふたつの特殊糸「サブゼロヤーン」と「ポーラーファイバー」の組み合わせにより、さらっとした涼しい着心地をもたらすアディダス独自の生地と、肌に触れて接触冷感を生み出す「アイスドット」を採用。その優れた通気性・吸汗速乾性・除熱性により、夏のスポーツシーンにおける快適な着用感を実現しています。

さらに、今シーズンは、新たな試みとしてウィメンズ専用の設計を採用。女性のカラダに適したユニークな構造を採用することで、夏のスポーツシーン特有の汗のベトつきから女性を解放します。

夏のアスリートの衣服内環境を快適に保つ「climachill」は、トレーニング カテゴリーをはじめ、ランニング、テニス、アウトドアなど幅広いカテゴリーのウェアに採用。3月23日（水）よりアディダス直営店、アディダス オンラインショップ（<http://shop.adidas.jp/climachill/>）、アディダス取扱店にて順次発売いたします。

#### サブゼロヤーン+ポーラーファイバー

優れた通気性・吸汗速乾性に加え  
除熱性を備えた特殊糸繊維を採用



特殊糸「サブゼロヤーン」と「ポーラーファイバー」を使用した生地を採用。チタンを織り込み肌に触れる面積を増やした「サブゼロヤーン」が、優れた除熱作用を発揮し効率よく熱を取り除きます。さらに、表地のメッシュ素材に採用された「ポーラーファイバー」が衣服内の空気の流れを高め、効率よく熱と汗を発散し、さらっとした涼しい着心地を実現します。

#### アイスドット

接触冷感性を生み出す  
アルミニウム製ドットを装着



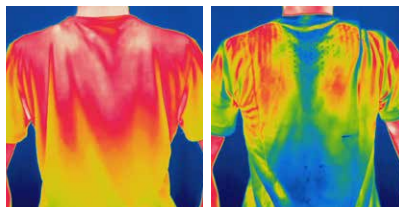
身体の中で最も熱を持つ、背中上部のヒートゾーンを、より積極的に冷やすため「アイスドット」を効果的に配置。熱伝導率に優れたアルミニウム製の「アイスドット」が、肌に触れることで接触冷感を生み出し、高いクーリング効果をもたらします。

### 優れたクーリング効果で快適さをもたらす「climachill」



※裏地

身体の中で最も熱を持つ背中上部のヒートゾーン（写真左の最も赤い部分）を、より積極的に冷やすため「アイスドット」を効果的に配置。



測定環境条件: 気温 10℃・湿度 35%の環境下アディダスの一般的なアディダス「クライマライト」Tシャツと「climachill」を着用し、時速 10km でのジョギング 30 分後にそれぞれ表面温度をサーモグラフィで撮影したもの。2015 年 3 月 9 日アディダス調べ

画像は、左が一般的なアディダス クライマライト T シャツを着用、右が「climachill」を着用した際の体表の温度をサーモグラフィで撮影したもの。アディダス クライマライト T シャツを着用した場合、首から背中全体にかけて温度が上昇しているが、「climachill」を着用した場合、その優れたクーリング性能・通気性・除熱性により温度の上昇が抑えられていることがわかる。



### WOMEN'S TRAINING

#### W ワークアウト クライマチル タンクトップ

¥3,900 + 税  
サイズ / S, M, L, OT  
商品番号 AI0882  
チルショックグリーン



背中上部のヒートゾーンに配置されたアイスドットが効果的に接触冷感を生み出し、夏のトレーニングを快適に。優れた熱伝導性能と吸汗速乾機能を備えた特殊糸により、さらっとした涼しい着心地を実現しています。

#### W ワークアウト クライマチル 半袖 T シャツ

¥4,300 + 税  
サイズ / S, M, L, OT  
商品番号 AI0878  
チルショックグリーン



背中上部のヒートゾーンに配置されたアイスドットが効果的に接触冷感を生み出し、夏のトレーニングを快適に。優れた熱伝導性能と吸汗速乾機能を備えた特殊糸により、さらっとした涼しい着心地を実現しています。

#### W ワークアウト クライマチル ハイサポートブラ

¥4,900 + 税 サイズ / XS, S, M, L, OT  
商品番号 S94683 / ブラック × ダークグレー



ハイサポートのパッド付きスポーツブラ。背面の内側に接触冷感を生み出すアイスドットを搭載。バストに触れる内側には通気性・吸汗速乾性に優れた特殊糸の繊維生地を使用し、さらっとした涼しい着心地を実現。ストラップはホルドの安定感を生むスタビライザー構造。



#### W ワークアウトクライマチル ショーツ

¥4,400 + 税  
サイズ / S, M, L, OT  
商品番号 AI0884 / ブラック

優れた熱伝導性能と吸汗速乾機能を備えた特殊糸により、さらっとした涼しい着心地を実現したショートパンツ。インナーパツ付きで一枚でも肌見えを気にせず動ける1枚。



#### W ワークアウト クライマチル タイツ

¥5,900 + 税  
サイズ / S, M, L, OT  
商品番号 AI1009 / ブラック

優れた熱伝導性能と吸汗速乾機能を備えた特殊糸により、さらっとした涼しい着心地を実現したロングタイツ。

### MENS TRAINING

#### クライマチル T シャツ

¥4,300 + 税  
 サイズ / XS, S, M, L, O, XO, 2XO  
 商品番号 AO2920  
 チルイーキューティーグリーン



スリムフィットシルエットタイプの T シャツ。背中上部のヒートゾーンに接触冷感を生み出すアイスドットを配置。優れた熱伝導性能と吸汗速乾機能を備えた特殊糸により、さらっとした涼しい着心地を実現しています。抗菌防臭素材採用。

#### テックフィット CHILL ショートスリーブ

¥3,900 + 税  
 サイズ / XS, S, M, L, O, XO, 2XO  
 商品番号 AJ5707  
 ショックブルー S16



「climachill」を搭載したテックフィットモデル。テックフィットの段階着圧構造や人間工学的のカッティングに加えて、優れた通気性と吸汗速乾性をプラスし、フィット感を損なうことなく涼しい着心地を実現しています。抗菌防臭素材と UPF50+ を採用。

### WOMEN'S RUNNING

#### W Snova クライマチル 半袖シャツ

¥4,600 + 税  
 サイズ / S, M, L, OT



商品番号 AO2879  
 チルショックグリーン

ランニングの動きを追求した T シャツ。ランニング時の風を取り入れるデザインが「climachill」の効果をさらに向上。リフレクト機能付き。

### MENS RUNNING

#### M Snova クライマチル 半袖シャツ

¥4,600 + 税  
 サイズ / S, M, L, O, XO



商品番号 AO2878  
 チルイーキューティーグリーン

ランニングの動きを追求した T シャツ。ランニング時の風を取り入れるデザインが「climachill」の効果をさらに向上。リフレクト機能付き。

### WOMEN'S RUNNING

#### PureBOOST X

¥12,500 + 税  
 サイズ / 22.0~26.0



商品番号 AQ6697 / ヘイロー × ショックグリーン × セミソラーズスライム

BOOST™ フォーム搭載のウィメンズ専用モデル。独立したアッパー構造により優れた通気性とフィット感を実現。

### climacool 搭載のキッズウェアもラインナップ

#### KIDS クライマクール T シャツ

¥2,300 + 税  
 サイズ / 120, 130, 140, 150, 160



商品番号 AK2572 / ショックブルー

夏場のスポーツを楽しむお子様をサポートするため、大人用のアパレルとは異なる、お子様特有の体温調節機構に合わせた「climacool (クライマクール)」機能を搭載したキッズ用アパレルを展開。

大人用のアパレルでは一部分に高通気メッシュを配置する一方で、全身で熱を発散するキッズ用アパレルには高通気メッシュを全体に採用しています。キッズ専用の「climacool」アパレルが、優れた吸汗速乾性と通気性により衣服内をドライに保ち、汗をかきながらアクティブに夏場のスポーツを楽しむお子様をサポートします。

※価格の表記はすべて自店販売価格となります。

### WOMEN'S TENNIS

#### W クライマチル ポロシャツ

¥4,900 + 税  
 サイズ / S, M, L, OT



商品番号 AI0761 / チルショックグリーン × マットシルバー

「climachill」搭載のスリムシルエットのポロシャツ。ITF 服装規定および JTA ルールブック服装規定適応商品。

### MENS TENNIS

#### クライマチル ポロシャツ

¥4,900 + 税  
 サイズ / S, M, L, O, XO, 2XO



商品番号 AO3344 / チルイーキューティーグリーン × マットシルバー

「climachill」を搭載したリラックスシルエットのポロシャツ。ITF 服装規定および JTA ルールブック服装規定適応商品。

### OUTDOOR

#### クライマチル ベース T

¥4,300 + 税  
 サイズ / XS, S, M, L, O, XO



商品番号 AI2236 / イーキューティーグリーン

背中上部のヒートゾーンに配置したアイスドットと優れた熱伝導性能と吸汗速乾機能を備えた特殊糸が涼しい着心地を実現。

#### 報道関係者からのお問い合わせ先

アディダス ジャパン広報事務局 (株式会社イニシャル内) 担当: 牧野 (亮)、吉木、宮島 TEL: 03-6862-6688 FAX: 03-5572-6065 E-mail: adidas@vectorinc.co.jp  
 ※画像はこちらからもダウンロード可能です。 <http://news.adidas.com/JP>

#### 商品情報・お貸出しに関するお問い合わせ先

アディダス スポーツパフォーマンス プレスルーム TEL: 03-6872-3993 (土日祝除く、9:30~18:00)

#### 一般のお客様からのお問い合わせ先

アディダスグループお客様窓口 TEL: 0570-033-033 営業時間: 月~金 9:30~18:00

※通話料はお客様のご負担となります。予め、ご了承ください。 ※品質向上のために通話内容を録音させていただいております。

製品情報: [www.adidas.com/climacool](http://www.adidas.com/climacool)

twitter 公式アカウント: @adidas\_jp

取扱店舗: <http://adidas.jp/shop>

アディダス オンラインショップ: <http://shop.adidas.jp/climachill/>