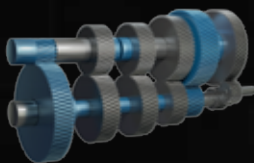


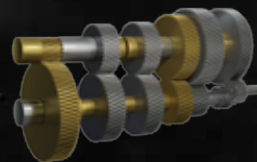
ASÍ ES COMO FUNCIONA: I-SHIFT CON MARCHAS SUPERCORTAS

El nuevo miembro de la familia I-Shift, la caja de cambios I-Shift con marchas supercortas, permite arrancar en parado con una carga de 325 toneladas y conducir muy lentamente a velocidades de hasta 0,5 km/h. Al añadir dos engranajes más a la caja de cambios, uno en el eje de entrada y otro en el eje loco, la relación total se duplica con respecto a la de una caja de cambios convencional.



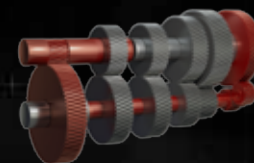
■ MARCHA SUPERCORTA 1

Cuando se selecciona la marcha supercorta 1, la potencia se transmite a través de la caja de cambios de la siguiente manera: la relación de transmisión de la marcha más corta es de 32:1.



■ MARCHA SUPERCORTA 2

Cuando se selecciona la marcha supercorta 2, la potencia se transmite de la siguiente manera: la relación de transmisión es de 19:1 en una caja de cambios con marcha directa (y de 17:1 en una caja de cambios con supermarcha, no se muestra).



■ MARCHA ATRÁS

Cuando se selecciona la marcha atrás más corta, la potencia se transmite de la siguiente manera: la relación de transmisión de la marcha atrás más corta es de 37:1.