

Japan Tobacco International

Compromiso con la sociedad

Apoyo a la promoción del arte y la cultura en todos los países en los que está presente

Japan Tobacco International (JTI) es la división internacional de Japan Tobacco (JT), líder mundial en la fabricación, comercialización y venta de productos del tabaco.

Con un **volumen de ventas neto de 11.800 millones de dólares** en su último ejercicio, se trata de la compañía tabaquera de mayor crecimiento en los últimos diez años.

Con sede en Ginebra, JTI opera en más de **120 países** y emplea a **27.000 personas** en todo el mundo.

JTI Iberia, por su parte, comprende los mercados de España (Península/Islas Baleares e Islas Canarias), Portugal, Andorra y Gibraltar. En el archipiélago canario, la compañía posee una fábrica de tabaco ubicada en Santa Cruz de Tenerife.

En Iberia, la compañía cuenta con más de 850 empleados.

JTI cuenta con la experiencia de más de 27.000 empleados y trabaja con la diversidad de 90 nacionalidades. Este carácter internacional hace de JTI una compañía diferente, una compañía internacional con raíces de Oriente y Occidente.

El núcleo de la cartera de JTI está formado por **8 marcas globales**: Winston, Camel, Mild Seven-MEVIUS, Benson & Hedges, Silk Cut, Sobranie of London, Glamour y LD.

Contribución social y cultural

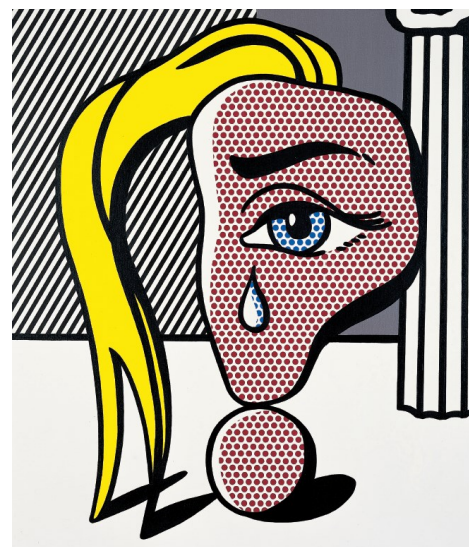
JTI cuenta con un **programa de filantropía corporativa** cuyas dos vertientes, social y cultural, expresan la forma en la que la compañía ha decidido contribuir con su entorno.

En el ámbito de la cultura, JTI trabaja en tres áreas: conservación del legado artístico, apoyo al arte contemporáneo y promoción del arte y la cultura japonesa.

En el marco de este programa, JTI colabora con **más de 120 organizaciones sociales y culturales** en todo el mundo, con el fin de impulsar el desarrollo de proyectos con un impacto positivo en los países en los que está presente.

En el ámbito de la cultura, la compañía trabaja con instituciones de referencia en tres ámbitos: conservación del legado artístico, apoyo al arte contemporáneo y promoción del arte y la cultura japonesa.

En España, JTI colabora con la **Fundación Amigos del Museo del Prado** desde hace más de 20 años, el **Teatro Real de Madrid**, apoyando las inauguraciones de la temporada de ópera, el **Museo Thyssen-Bornemisza**, entidad con la que en la actualidad se colabora en dos muestras de gran envergadura, el **Centro Atlántico de Arte Moderno** (CAAM) de Las Palmas de Gran Canaria y el **Tenerife Espacio de las Artes** (TEA), ambos espacios de referencia en el ámbito del arte y la cultura en Canarias.



Roy Lichtenstein
Joven con lágrima III, 1977
Fundación Beyeler,
Riehen / Basilea
©VEGAP, Madrid, 2014

Museo Thyssen-Bornemisza

En 2013, JTI refuerza su compromiso con la difusión del arte contemporáneo de la mano del Museo Thyssen-Bornemisza, máximo icono de las artes plásticas contemporáneas en nuestro país.

En el marco de este compromiso, la compañía colabora en la actualidad con la exposición **“Mitos del Pop”**, abierta al público hasta el 14 de septiembre. En 2015, JTI apoyará una retrospectiva de Francisco de Zurbarán.

Colaboración internacional

La compañía trabaja igualmente con instituciones como el Teatro alla Scala de Milán, el Museo Hermitage de San Petersburgo o el Louvre de París.