

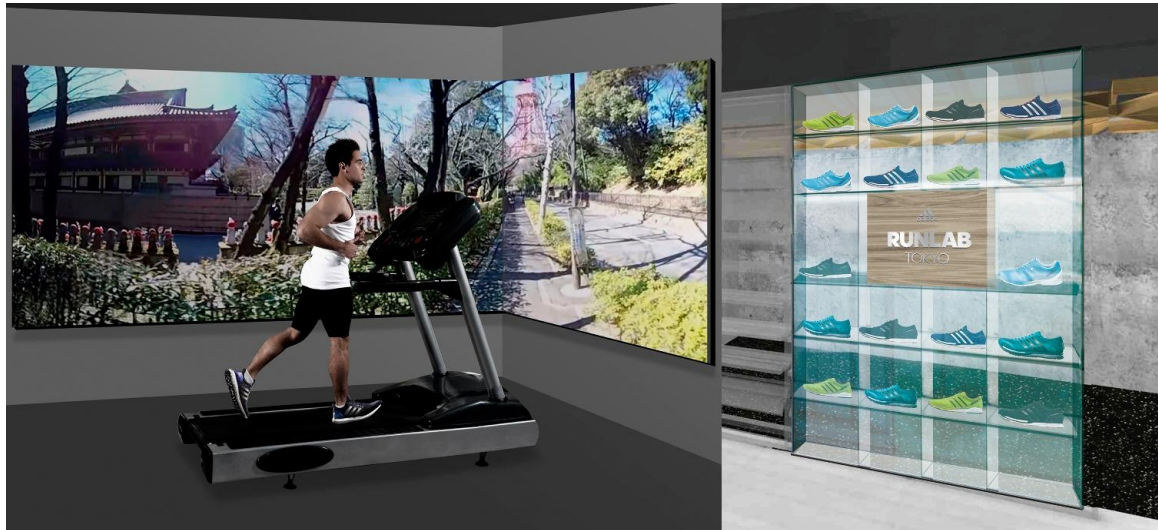
<報道資料>

2016年2月25日  
アディダスジャパン株式会社

—最新のデジタルサービスと職人技が店舗内で体験可能に—  
**世界初の「RUN LAB（ランラボ）」が渋谷に登場**

2016年3月4日（金）アディダスブランドコアストア渋谷店舗内

[adidas.jp/running/runlab](http://adidas.jp/running/runlab)



マルチスポーツブランドのアディダスジャパン株式会社（本社：東京都港区、代表取締役：ポール・ハーディスティ）は、2016年3月4日（金）に店舗内であつてないランニング体験が出来る「RUN LAB（ランラボ）」を「アディダスブランドコアストア渋谷」（東京都渋谷区宇田川町 23-5）の店舗内にオープンします。

RUN LAB とは、「すべてのランナーをサポートする」をコンセプトに、アディダスの最新のテクノロジーとプロのサポートによるプレミアムなランニング体験を提供するサポート施設で、世界に先駆けアディダスブランドコアストア渋谷店内に「RUN LAB TOKYO（ランラボトーキョー）」を立ち上げます。RUN LAB TOKYO では、世界初のオフィシャルローンチとなる「RUN GENIE（ランジーニー）」によるランニングフォームの分析やその結果に基づいたシューズ分析等、今まで一人では分かりづらかったシューズ選び等のランナーが望むサポートを最先端の技術とプロフェッショナルなスタッフのサポートにより実現します。アディダスランニングは全てのランナーに有益なサポートをこの RUN LAB TOKYO から発信し続けていきます。（また、adidas RUNBASE と連動し、ランナーコミュニティを活性化させる様々なコンテンツや情報発信も行っています。）

【「RUN LAB TOKYO」で提供する5つのサービスについて】

1. **世界初のオフィシャルローンチ！ランニングフォームを簡単に計測出来る RUN GENIE（ランジーニー）**  
自分により適したシューズが分かる解析ツールです。シューレースに専用のポッドを装着し、一定の距離のランニングを行うと、ポッドが収集したデータを専用アプリでチェックすることが可能です。足が着地した時の接地ポイントと傾斜を計測することで、自分の足の特徴にあわせた一足を選ぶことが可能です。

## 2. URBAN RUN EXPERIENCE

様々なランニングコースをランナー主観の目線で走行できる映像体感型アクティビティです。ランナーが単にトレッドミルを走行するだけではなく、立体的で臨場感のある映像を大型スクリーンに投影することでなかなかランニングする事ができないコースの走行体験を提供します。RUN LAB TOKYO がお勧めする都内のコースをはじめ、普段は体験できない海外の絶景コースなども今後用意していく予定です。

## 3. RUNNERS PHOTO GALLERY

SNS を通じて発信されている世界中のランナーズの写真が RUN LAB TOKYO の GIANT SCREEN に投影されていくフォトギャラリーです。走行中に見つけた風景、自分の姿、グッズなど、常時更新された最新のランナーの姿や最先端のランニングスタイルが投影されるギャラリーです。

## 4. 名工三村仁司（みむらひとし）氏自ら測定・分析を実施する「MIMURA PREMIUM」イベントの実施

世界で活躍する選手たちをサポートし、ランナーの足を知り尽くした三村氏自らが足の測定・分析を行い、その足型データからカスタマイズシューズを作成するサービスです。7文字までの刺繍を入れることが出来るほか、足診断や走り方について直接カウンセリングも受けられます。

※商品の完成まで約 90 日、初回は 4 月 16 日（土）、17 日（日）の実施予定で、以後不定期開催予定です。詳細のお知らせおよび受付は店頭・HP にて行います。（価格はシューズ代込で 35,000 円（税別））

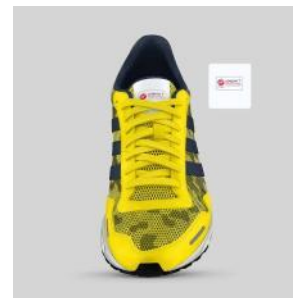


## 5. mi adidas（マイアディダス）

ひとりひとり全てのアスリートのために最高の一足を提供するという、創業者アディ・ダスラーの精神を受け継ぎ、自分だけのシューズを作るカスタマイズサービスとしてスタートしたのが、mi adidas です。現在はシューズだけでなく、アパレルなども素材、カラー、シュージュエル(シューズアクセサリ)、プリント・刺繍などを組み合わせ、自分の個性を活かしたこだわりの一足をカスタマイズすることができます。

※アディダスブランドコアストア 渋谷店での展開は adizero Japan boost 3、adiSN Glide の 2 モデルで、店頭展開は国内唯一です。[2016 年 2 月 24 日現在]

ランナーのニーズに合わせて様々なカラーバリエーションが可能で、アディダスが協賛する「London」「Singapore」などのマラソン大会や、各都市に合わせたシュータンラベルの選択が可能です。



### 【アディダスブランドコアストア渋谷について】

スポーツパフォーマンスとスポーツスタイルが融合した、マルチスポーツブランド「アディダス」の直営店で、アディダスがグローバルで展開しているスポーツスピリットを体感できる

「HomeCourt（ホームコート）」をコンセプトにしており、国内では「アディダスブランドコアストア大阪」に続く 2 店舗目です。豊富なスポーツ関連商品に加え、ストリートスポーツウェアブランド「アディダスオリジナルス」が展開するカジュアルアイテムも充実し、スポーツからファッションまで幅広い商品が一店舗内に揃います。



## 【店舗概要】

店名 : アディダス ブランドコアストア 渋谷 (adidas Brand Core Store Shibuya)  
所在地 : 〒150-0042 東京都渋谷区宇田川町 23-5  
電話番号 : 03-5456-6810  
定休日 : 不定休  
営業時間 : 11:00～22:00  
営業開始日 : 2016年3月4日(金)  
床面積 : 992㎡ (300坪)  
アクセス : JR 渋谷駅 徒歩 3分  
東京メトロ銀座線、半蔵門線、東急東横線、田園都市線 徒歩 5分

### 報道関係者からのお問い合わせ先

アディダスジャパン広報事務局 (株式会社イニシャル内) 担当: 塩田/石田  
TEL: 03-6862-6688 Fax: 03-5572-6065 E-mail: [adidas@vectorinc.co.jp](mailto:adidas@vectorinc.co.jp)

### 一般のお客様からのお問い合わせ先

アディダスグループお客様窓口 TEL: 0570-033-033 営業時間: 月～金 9:30～18:00

※通話料はお客様のご負担となります。予め、ご了承ください。 ※品質向上のために通話内容を録音させていただいております。