

# Mallas

**Conceptos tecnológicos**

**Descripción técnica**

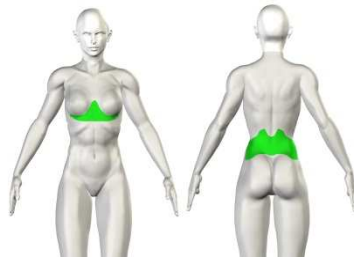




# CLIMALITE

## BENEFICIOS

**Expulsan el sudor y el calor desde tu cuerpo.**



**Te mantienen confortablemente seco durante el ejercicio.**



## Como actúa

Transpiración por acción de Capilaridad -*Movimiento de un líquido en los intersticios de materiales porosos, como resultado de la tensión superficial.* Es el fundamento en el que se basan los tejidos transpirables en la expulsión del sudor.

Los tejidos ClimaLite son la base de nuestro Sistema de Tecnologías Clima.

Hilos realizados por microfibras garantizan una rápida y fácil evaporación del sudor desde la piel a través del tejido. El sudor se expande sobre la cara externa del tejido con efecto de "secado rápido".

Los tejidos por su estructura y composición no retienen el sudor, de esta forma impiden la sensación de humedad.



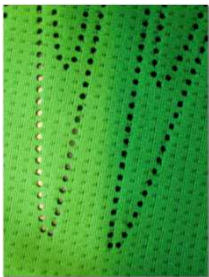
# CLIMACOOL®



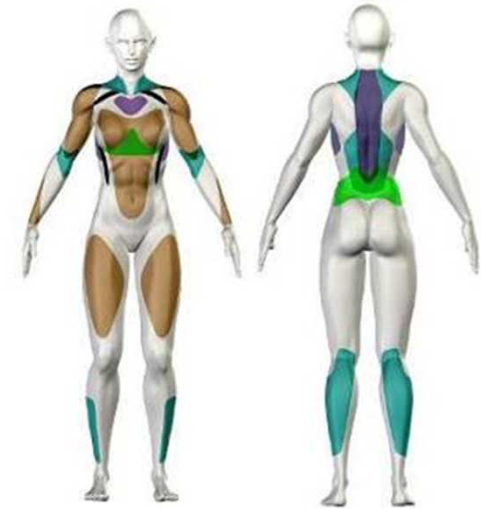
CLIMACOOL®

¡Permanece fresco durante todo tu entreno!

La tecnología **CLIMACOOL®** consigue que el aire traspase el tejido refrescando constantemente tu piel y eliminando el sudor. Gracias a los tejidos técnicos transpirables y situados ergonómicamente se potencia la ventilación en zonas críticas de sudor y mantiene la temperatura corporal estable.



## BodyMapping



-  VENTILATION
-  CONDUCTION
-  WICKING
-  FLOW MAPPING
-  WIND PROTECTION

 VENTILATION

CLIMACOOL PROPORCIONA UN CONTROL TOTAL DEL SUDOR y DE LA TEMPERATURA ADAPTÁNDOSE A LAS NECESIDADES DEL CUERPO



# CLIMACOOL®

## BENEFICIOS

Expulsar el calor y sudor de tu cuerpo.

Siguiendo las necesidades del “mapa corporal de la mujer”, se diseñan las prendas ClimaCool® que se adaptan de forma específica a tus necesidades con diferentes tejidos y diseños para mantenerte fresca y cómoda.



# CLIMACOOL®

## Como actúa

### **Ventilación.**

La evaporación es el método más efectivo de perder calor, ya que representa el 75% del calor que nuestro cuerpo expulsa al exterior. Por tanto se requiere en zonas críticas de calor un adicional aporte de aire fresco que se consigue situando tejidos adecuados.

### **Transpirabilidad**

Se transmite el sudor líquido a través del tejido por acción de capilaridad.

En zonas críticas de máxima sudoración situaremos tejidos transpirables que eviten la humedad que te hace sentir incómoda.

### **Flow Mapping**

El estudio de la incidencia del aire en el cuerpo de la mujer permite colocar los tejidos específicos que potencien el paso al aire e incrementan un 30% la expulsión del calor corporal.



# FORMOTION™



FORMOTION™

AYUDA AL MOVIMIENTO LINEAL DEL CORREDOR  
PROPORCIONA LIBERTAD DE MOVIMIENTOS EN  
TRAINING

PATRONES DIFERENTES EN CADA MODELO

Innovadores cortes configuran prendas de diseño  
tridimensional.

Se consiguen prendas que se ajustan perfectamente al  
movimiento del cuerpo, optimizando la energía muscular  
y proporcionando libertad de movimientos.

Combinaciones de diferentes tipos de tejido transpirables  
y altamente elásticos, que permiten que la  
prenda se adapte al movimiento lineal del atleta,  
consiguiendo una prestación máxima en cuanto a  
sujeción y recuperación muscular.



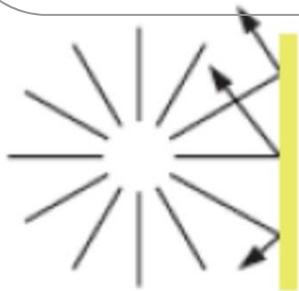


## UV protection

EN VERANO TU CUERPO NECESITA PROTECCION

AUN CUANDO EL SOL MAS INCIDA, ESTAS PRENDAS TE PROTEGERÁN  
GRACIAS AL RECUBRIMIENTO CERAMICO DE SUS FIBRAS

CIENTIFICAMENTE TESTADO GARANTIZA PROTECCION +25-+50UVB





TECHFIT SEAMLESS



## BENEFICIOS

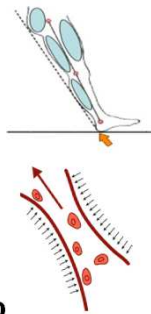
## Como actúa

COMPRESION

**DISMINUYE LA VIBRACION MUSCULAR**

**INCREMENTA LA CIRCULACION SANGUINEA=OXIGENACION MUSCULAR**

**INCREMENTA la capacidad del cuerpo de detectar el movimiento y posición de las articulaciones**



SIN COSTURAS

**INCREMENTA EL CONFORT**

**Ventilación integral  
Tecnología climacool en tejidos transpirables**



La compresión reduce la vibración de músculo, ayudando a incrementar la resistencia muscular.

Los vasos sanguíneos se comprimen, la circulación se mejora proporcionando oxígeno al músculo y favoreciendo la expulsión CO2 y ácido láctico. Se acelera el desarrollo de energía en los músculos.

Importante en los movimientos comunes que realizamos diariamente y, especialmente, en los movimientos deportivos que requieren una coordinación especial.

El diseño del tejido y la confección de la prenda "alrededor" del cuerpo en una única pieza reduce los puntos de fricción del tejido con la piel y maximiza el confort.

En combinación con los tejidos inteligentes hechos en mallas abiertas con fibras transpirables, que favorecen la ventilación para mantener a la deportista en su "óptima temperatura" durante el entreno y la competición.

# adidas TECHFIT™ sprintweb



SPRINT WEB



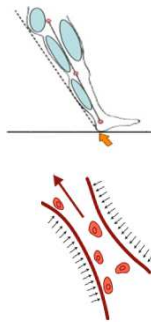
## BENEFICIOS

## Como actúa

COMPRESSION

**DISMINUYE LA VIBRACION MUSCULAR**

**INCREMENTA LA CIRCULACION SANGUINEA=OXIGENACION MUSCULAR**



TEJIDOS + BANDAS ELASTICAS, SUAVES Y LIGERAS.

La compresión reduce la vibración del músculo ayudando a incrementar la resistencia muscular.

Los vasos sanguíneos se comprimen, la circulación se mejora proporcionando oxígeno al músculo y favoreciendo la expulsión CO2 y ácido láctico. Se acelera el desarrollo de energía en los músculos.

TPU BANDS

**Rendimiento y recuperación Elástica**

**Núcleo principal de estabilidad**

**Postura atlética**

POWERBANDS. Actúan como un tirachinas que trabaja almacenando y recuperando la Energía Elástica que ayuda a los atletas para generar potencia.

