

&lt;報道資料&gt;

2013年2月21日  
アディダス ジャパン株式会社  
<http://adidas.com>



ランニングシューズ新時代へ  
“衝撃吸収”と“反発” 2つの相反する機能を兼ね備えた  
新素材「BOOST™ フォーム」を世界で初めて採用  
『energy boost』

2月27日(水)世界同時発売!!  
“未知なる走りへ”を提案! 新感覚ランを体感せよ!

<http://adidas.jp/boost>

マルチスポーツブランドのアディダス ジャパン株式会社（本社：東京都港区六本木、代表取締役：ポール・ハーディスティ）は、2013年2月27日（水）より、最新ランニングシューズ『energy boost（エナジー ブースト）』を世界同時発売します。

『energy boost』は、“衝撃吸収”と“反発”を兼ね備えた新素材「BOOST™ フォーム（ブースト フォーム）」を世界で初めて採用したランニングシューズです。第一弾モデルの国内取扱い数は20,000足限定で、全国のアディダス直営店、adidas ONLINE SHOP、adidas RUNBASE、アディダス取扱い店舗にて販売します。

『energy boost』は、「全てのアスリートのために最高の1足を提供する」という創業者アドルフ・ダスラーの思想を受け継ぎ、当社および当社研究機関 a.i.t.(adidas innovation team \*1)、そしてドイツに拠点を置く化学会社で、我々のテクノロジー パートナーである BASF（ビーエーエスエフ）社 \*2 と共にソール素材『BOOST™ フォーム』の開発に着手したことで誕生しました。



アディダスに関する読者、一般のお客様からのお問い合わせ先

アディダスグループお客様窓口 TEL: 0120-810-654（土日祝除く、9:30~18:00）

本件に関する報道関係者からのお問い合わせ先

アディダス ジャパン広報事務局（ブルーカレント・ジャパン株式会社内）三木健吾/服部 尽

Tel: 03-6204-4173 Fax: 03-6204-4142 E-mail: [adidas@bluecurrentpr.com](mailto:adidas@bluecurrentpr.com)

※本プレスリリースおよび使用画像は NEWS STREAM (<http://news.adidas.com/JP>) からダウンロード頂けます。

## <開発ストーリー>

### ■関係者のコメント

アディダス ジャパン株式会社 スポーツパフォーマンス事業部 スポーツスペシフィックディレクター  
白川創一(しらかわ そういち)

「私達が長年求めていた最新素材『BOOST™ フォーム』を採用した『energy boost(エナジーブースト)』が晴れてみなさまにお披露目できることを大変嬉しく思っています。製品の開発過程ではさまざまな困難がありましたが、「全てのアスリートのために最高の1足を提供する」という創業者の思想のもと、アスリートにとって極めてイノベティブでベネフィットの高いシューズが完成しました。当社の「adidas SL72 \*3」や「adidas L.A TRAINER \*4」などと同様にシューズ史に語り継がれるようなランニングシューズであると自負しております。この最新素材『BOOST™ フォーム』は、今までのランニングシューズの常識を覆す全く新しいイノベーションであり、今後、当社で開発されるすべての商品にとって新たなスタンダードを打ち立てることとなるでしょう。また、日本国内では『energy boost』の機能コンセプトでもある「boost your run(未知なる走りへ)」の世界観を、最新プロジェクション技術を駆使して具現化した体験型のマシーンも登場予定ですので、楽しみにしててください。」

BASF ジャパン株式会社 プラスチックス・コーティングス・コンストラクション統括本部  
熱可塑性ポリウレタン(TPU)ゼネラルマネージャー 根岸 永樹(ねぎし えいじ)氏

「BASFの発泡熱可塑性ポリウレタンビーズ『E-TPU(Expanded TPU particle foam)』が世界で初めて搭載された製品『energy boost』の発売を大変うれしく思います。『E-TPU』は、細かな独立気泡によって、強度、柔軟性、広い温度領域での卓越した反発力と軽量化を同時に実現する優れた素材です。微細で均一な気泡は、小さなエネルギーカプセルとなって独特なミッドソールを形成します。お客様のさらなる成功のために、BASFの革新的なソリューションを提供できた、素晴らしい事例であると考えています。この過去に例を見ない反発力を持つ革新的な素材の開発には、BASFの長期にわたる、熱可塑性ポリウレタンと発泡技術における経験が貢献したと言えるでしょう。」

### ■主流のシューズ素材はEVAだった

1960年代後半以降より、シューズのミッドソール部分にはEVA(Ethylene-Vinyl Acetate [エチレン-酢酸ビニル共重合樹脂])素材が主流とされ使用されてきました。EVAは形状の加工が行いやすく、別素材を複合的に付加することで衝撃吸収や反発の機能を高めるなど、汎用性の高い素材として長年に渡って自社を含むシューズ業界で採用されてきました。しかしながらEVAは、外気温による硬度変化や耐久性の面での課題がありました。私たちは汎用性の高い高分子素材、TPU(Thermoplastic Polyurethane[熱可塑性ポリウレタンエラストマー])素材に着目し、新素材の開発と製品化を目指しました。

TPUは軽量性や耐久性、衝撃強度のみならず、低温屈曲性や幅広い温度帯での弾性にも優れています。

既に多様なシーン、例えば、車のスノーチェーン、ホース、携帯電話のケースなどで活用されており、スポーツの分野でもスノーボード表皮、ゴルフボール表面やフットボール(サッカー)スパイクの靴底など強度が求められる場面でも採用されています。

### ■衝撃吸収と反発、相反する2つの機能を兼ね備えた素材の開発に成功

私たちが求める素材の開発には多くの試行錯誤を必要としましたが、結果としてTPUを一度発泡させてから素材を成形するという新しい素材の成型方法に着目しました。BASF社のTPUを粒子状(ペレット)に一粒一粒発泡させた状態を『E-TPU(Expanded TPU particle foam)』と呼び、高圧特殊製法によってソール型に成形します。CELL(セル=細胞)状の発泡形状を残しつつ集合体として成形することで、立体的で発泡形状が印象に残る個性的な質感のソールとなりました。

『BOOST™ フォーム』は、発泡された個々の『E-TPU』内に微細で均一な独立気泡を閉じ込め、小さなエネルギーカプセルとなるCELLの個々が発泡し、連結しています。これにより、長年に渡って衝撃吸収と反発の機能を両立することが可能となりました。BASF社の高い技術力と実現力により、開発から3年となる2010年に『E-TPU』が完成し、シューズの試し履きや試走、付帯素材の改良を繰り返し、ついに『energy boost』を製品化に至りました。

アディダスでは、今後も創業者アドルフ・ダスラーの思想を受け継ぎ、全てのアスリートのために最高の1足を提供し、アスリートのパフォーマンスを高める活動をして参ります。

アディダスおよび『energy boost』の最新情報につきましては、<http://adidas.jp/boost/> をご覧ください。

## <『energy boost』の製品特徴>

### ●衝撃吸収性と反発機能を兼ね備えた新素材 BOOST™ フォームを世界で初めてソールに採用

力を吸収し反発する新開発素材『BOOST™ フォーム』を世界で初めてミッドソールに搭載。高いクッション性能はもちろんのこと、従来の EVA 素材と比べ、約 70%高い反発性能を1つのソール素材によって実現することに成功しました。『energy boost』は『BOOST™ フォーム』が、単一素材としてソール全体に配置されているため、接地時より直ぐに反発機能が働き、省エネルギーで効率の良い動きが可能となります。



BOOST™ フォーム

### ●高い耐久性と耐温性

『BOOST™ フォーム』は、500kmの走行後でもソールの劣化がしづらといった**耐久性**も特長のひとつです。また-20~40℃の環境下ではほぼ、形状変化が見られない、といった気温による**硬度変化が少なく、耐温性**があることも特長にあげられます(ともに自社 a.i.t.調べ)。



左: 使用前 0km 右: 使用後 500km  
シューズはプロトタイプ

### ●アッパー素材として初採用の techfit™が自然な足の動きを促す

アッパー素材には伸縮性の高い素材であるアディダス独自のテクノロジー素材 techfit™ (テックフィット)をランニングシューズとして初めて採用しました。techfit™をベースにすることで、靴下を履くように足に吸着するようなフィット感と通気性を同時に実現し、足の踏み込みが『BOOST™ フォーム』により馴染むよう作られています。また、必要な部分のみに TPU(熱可塑性ポリウレタン)コーティングを施したセカンドスキンアッパーとなるパワーバンドを使用することにより、軽量化に貢献し、ほどよいホールド感を保ち、足の動きに応じて適正なポジションやシューズのフォルムの復元を促します。



techfit™イメージ

### ●ブラックをベースにしたシャープな印象のミニマルデザイン

ブラックをベースにした techfit™のマットな素材感が、世界で初めてソールに搭載された革新的な素材『BOOST™ フォーム』のフォルムを際立たせます。ビビッドイエローがアクセントカラーとなり、「boost your run (未知なる走りへ)」を感じさせる次世代感を表現しています。また、ロゴ部分にはリフレクター(反射)素材を採用し、夜間の視認性を向上させる効果があります。

### ●アディダス独自技術 torsion system の搭載により着地の安定感、コントロール性能を向上

前足部から後足部に配置されたビビッドイエローの torsion system(トルシヨン システム)が、着地の安定感とコントロール性能を向上させ、ねじれ運動を繰り返す足裏の自然な動きや沈みを制御します。また、アウトソールに採用された adiWARE (アディウェア) が高い耐摩耗性能を実現し、濡れた路面でも優れたグリップ性能を発揮します。



### ●パフォーマンスデータを収集できる miCoach SPEED\_CELL™にも対応!

チームや個人でもより気軽に、簡単に、本格的にパフォーマンスデータを把握し、トレーニングデータを記録し、ゲーム戦略を進化させるシューズ搭載型のデジタルツール『miCoach SPEED\_CELL™(マイコーチ スピードセル<別売り/左足装着>)』にも対応しています。



## 【『energy boost』商品情報】

- 商 品 名: **energy boost** (エナジー ブースト)
- U R L: <http://adidas.jp/boost/>
- 展 開 カ ラ ー: ブラック × ネオアイロンメット × ビビッドイエロー(メンズ・ウィメンズ)  
ビビッドレッド × ネオアイロンメット × ランニングホワイト (メンズ)  
※下記 2 色は 4 月上旬より販売開始  
ナイトブルー × ネオアイロンメット × グリーンゼスト(メンズ)  
ビビッドピンク × ネオアイロンメット × レッドゼスト (ウィメンズ)
- 展 開 サ イ ズ: Men's / Women's 22.5cm~30.0cm
- 発 売 日: 2013 年 2 月 27 日(水)
- 自店販売価格: ¥14,700(税込)
- 販 売 数: 第一弾モデルは限定 20,000 足
- 取 扱 い 店 舗: 全国のアディダス直営店、adidas ONLINE SHOP、adidas RUNBASE、アディダス取扱い店舗

\*1 **【a.i.t.について】**・・・adidas innovation team の略称。ドイツ本社、ヘルツォーゲンアウラッハの TEST CENTER に拠点を置く、最新テクノロジーの開発を行う自社研究機関。

\*2 **【BASF について】**・・・BASF (ビーエーエスエフ) は世界をリードする化学会社「The Chemical Company」です。製品ラインは、化学品、プラスチック製品、高機能製品、農業関連製品、石油・ガスと多岐にわたっています。BASF は、経済的な成功、社会的責任、そして環境保護を同時に実現しています。また、BASF は科学とイノベーションを通して現代社会や将来のニーズを提示しながら、あらゆる産業のお客様を支援しています。BASF の製品とシステムソリューションは、資源の確保に貢献し、健康的で栄養価の高い食品を提供するとともに、生活の質の向上に寄与しています。BASF はこれらの活動を企業目標として「私たちは持続可能な将来のために、化学でいい関係をつくります」を掲げています。2011 年の売上は約 735 億ユーロで、従業員数は約 11 万 1,000 人です。BASF の詳しい情報は、[www.basf.com](http://www.basf.com) (英語)、[newsroom.basf.com](http://newsroom.basf.com) (英語)、[www.japan.basf.com](http://www.japan.basf.com) (日本語) をご覧ください。

\*3 **【adidas SL72(アディダス エスエル 72)について】**・・・1972 年に競技用シューズとして発表され、超軽量を意味する『SL=SUPER LIGHT』の名を冠したランニングシューズ。アディダスで初めてアッパーにナイロン素材を採用。

\*4 **【adidas L.A TRAINER(アディダス エル エー トレーナー)について】**・・・1984 年に発売されたミッドソールに V.S.A システム(バリオ ショック アブソープ システム)を搭載したランニングシューズ。

©2013 adidas Japan K.K. adidas and the 3-Stripes mark are trademarks of the adidas Group.

### 「adidas is all in すべてをかける。」

アディダスは、世界中で展開しているブランドキャンペーン、「adidas is all in すべてをかける。」を通して、すべてをかけて夢や目標に向かって全力で取り組むことが、なにごとにも変えられない価値であり、世界共通の素晴らしさであることをすべての人々に伝えていきます。最新情報は [adidas.com](http://adidas.com) にて随時ご紹介していきます。



## 【『energy boost』体験イベントスケジュール(予定)】

『boost your run(未知なる走りへ)』をコンセプトに、プロジェクション技術を駆使した幅8メートルを超える超巨大な「boost ランニングマシーン」を設置します。通常では走ることができないサバンナ、雲の上、宇宙空間という未知なる走りを体感できる映像が投影され、新感覚ランニングを体験頂けます。

スケジュールは下記の通りです。

### ●2月21日(木)～2月23日(土) 東京マラソン EXP02013 東京ビッグサイトブース番号 G17

-2月21日(木)～22日(金) 11:00～21:00(入場は 20:30 まで)

-2月23日(土) 11:00～20:00(入場は 19:00 まで)

### ●2月27日(水)、3月2日(土)、3月3日(日) 阪急うめだ本店 9F 祝祭広場

-2月27日(水)、3月3日(日) 10:00～20:00(最終受付 19:30)

-3月2日(土) 10:00～21:00(最終受付 20:30)

### ●3月9日(土)～3月10日(日) 新宿駅東口 新宿ステーションスクエア(アルタ前)

-3月9日(土)～3月10日(日) 11:00～17:00(最終受付 16:30)

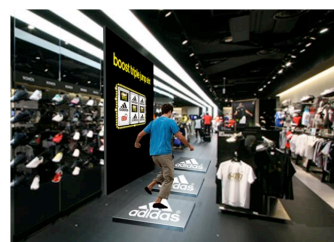


新感覚ランニング体験装置  
「boost ランニングマシーン」

## 【店舗キャンペーン情報】

### ■店頭試し履きイベント\_ブーストスロットチャレンジ

革新的な『BOOST™ フォーム』の機能である、吸収と反発を楽しんで体感して頂くために、『energy boost』を履いて簡単に楽しめる、スロットゲームを設置。揃った図柄のノベルティグッズをプレゼントさせていただきます。



ブースト スロット  
チャレンジイメージ

### ■イベント実施店舗

アディダス パフォーマンスセンター 大阪: 3月2日(土)、3月3日(日)

12:00～18:00(最終受付 17:30)

アディダスブランドコアストア 名古屋: 3月9日(土)、3月10日(日)

12:00～18:00(最終受付 17:30)

アディダス パフォーマンスセンター 渋谷: 3月16日(土)、3月17日(日)

12:00～18:00(最終受付 17:30)

### ■マストバイ キャンペーン

対象期間中、『energy boost』をご購入頂いたお客様にアディダスオリジナルフットウェアバッグをプレゼント!

※全国の『energy boost』取扱全店舗にて実施。

※なくなり次第終了とさせていただきます。



アディダス  
オリジナル フットウェアバック