

## climacool adizero feather II

2013 SS Tennis

### 錦織圭選手着用「climacool adizero feather II」登場!! ヒートゾーンの熱と汗をすばやく逃がす「climacool」を新たに搭載!

アディダスでは、2013年春夏シーズンのメンズテニスシューズの最新モデルとして「climacool adizero feather II (クライマクール アディゼロ フェザー II)」を発売いたします。

「climacool adizero feather II」は、日本人の足型にフィットする「microfit (マイクロフィット)」ラストをはじめ、「スプリントウェブ」「スプリントフレーム」など、2012年秋冬モデルの「adizero feather II」に採用されたテクノロジーに加え、新たにアディダスのテクノロジーである「climacool」を搭載。熱と汗をすばやく逃がし、シューズ内部を常にクールに保つ「climacool」により、プレーヤーのさらなるパフォーマンス向上を促します。

「climacool adizero feather II」は、錦織圭選手をはじめとするアディダス契約トッププレーヤーが着用予定。また、同様の機能を備えたウィメンズテニスシューズ「climacool adizero tempaia II」もラインナップいたします。

「climacool adizero feather II」はアディダス直営店の一部、adidas ONLINE SHOP (shop.adidas.jp)、アディダス取扱店(一部店舗除く)にて2012年12月中旬より発売予定となります。



商品番号G64809  
ブラック×ランニングホワイト×ビビッドイエロー-S13  
※錦織圭選手 着用予定

#### climacool adizero feather II AC

クライマクール アディゼロ フェザー II AC

¥13,440 (本体価格¥12,800)

シューズ内部を常にクールに保つ「クライマクール」を搭載したトップモデル。日本人の足型に360°フィットする「マイクロフィット」ラストをはじめ、「スプリントウェブ」「スプリントフレーム」により、軽さ・安定性・ホールド性など、テニスシューズに求められる要素を高い次元で実現。さらに「アディタフ」採用により優れた耐久性も備えています。カラーは2色を展開。サイズ / 24.5~30.0cm



商品番号G64809

ブラック×ランニングホワイト×ビビッドイエロー-S13

※錦織圭選手 着用予定

#### モデル バリエーション

#### climacool adizero feather II OC

クライマクール アディゼロ フェザー II OC

¥13,440 (本体価格¥12,800)

オムニ・クレーコート用アウトソールを搭載したモデル。サイズ / 24.5~30.0cm

商品番号Q34034

ランニングホワイト×サブブルー-S13×メタリックシルバー



#### adizero feather II AC

アディゼロ フェザー II AC

¥13,440 (本体価格¥12,800)

アッパーにシンセティックレザーを採用したモデル。サイズ / 24.5~30.0cm

商品番号Q34097

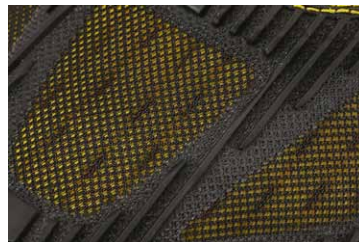
ブラック×ランニングホワイト×ビビッドイエロー-S13

※錦織圭選手 着用予定



#### テクノロジー

##### クライマクール



シューズ内部を常にクールに保つ「クライマクール」を搭載。通気性に優れたマテリアルを適した部位に配置することで、効率よくシューズ内部に風を導入し排出。ヒートゾーンの熱と汗をすばやく逃がします。

##### microfit



現代の日本人プレーヤーの足型を調査・分析し開発された「microfit(マイクロフィット)」ラストを採用。リアルな足裏の3D形状をはじめ、フィット性を高めたアーチ部やホールド性に優れたヒール形状など、足上部から足裏に至るまで、日本人プレーヤーに360°ジャストなフィッティングを追求しています。

##### スプリントウェブ



TPU素材のスプリントウェブにより、アッパーを圧着補強することで、足の横ブレを低減。プレーに適したホールド感と快適な着用感をもたらします。

##### スプリントフレーム



アウトソールにスプリントフレームを採用。軽量かつ薄肉化されたスプリントフレームにより、優れた安定性を実現しています。

#### 「miCoach SPEED\_CELL™」に対応



「miCoach SPEED\_CELL™」が搭載可能。ゲーム中あるいはトレーニング中のプレーヤーの運動データを計測し、PC、iPad、iPhoneなどにデータ表示・管理することができます。「miCoach SPEED\_CELL™」は、プレーの妨げにならないよう左足の中足部に内蔵することができます。

※価格の表記はすべて自店販売価格となります。

報道関係者からのお問い合わせ先

アディダス ジャパン広報事務局 (ブルーカレント・ジャパン株式会社内) Tel:03-6204-4173 Fax:03-6204-4142 E-mail:adidas@bluecurrentpr.com

読者、一般のお客様からのお問い合わせ先

アディダスグループお客様窓口 TEL:0120-810-654 (土日祝除く、9:30~18:00)

www.adidas.jp/tennis